



# IronPlaxt

Soporte Aire Acondicionado, Metaloplástico

**IronPlaxt.** La solución para el aire acondicionado



Soportes fabricados en una hoja de acero cincado de 2 mm de grosor por estampación con nervaduras para mayor rigidez, sin soldaduras ni uniones mecánicas por tornillos. Revestidos con material termoplástico que les otorga una gran resistencia a la corrosión y a los agentes atmosféricos.

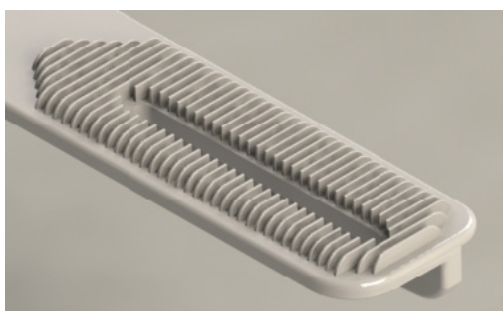
Silent blocks integrados y posibilidad de regulación del ángulo de apertura mediante una rueda excéntrica situada en el lateral del soporte.

#### Características principales:

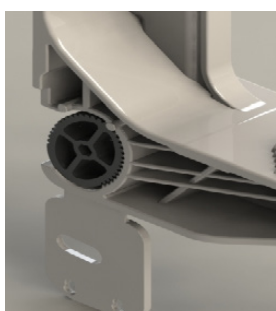
- Perfecta estabilidad dimensional y mecánica con temperaturas entre -10°C y 55°C.
- Gran resistencia al envejecimiento por radiación natural y salitre.
- Gran resistencia a bases y ácidos fuertes.
- Peso máximo admitido 100 kg por pareja.
- Tornillos y tuercas incluidos (4 unidades de cada).
- Color gris seda.

#### Dimensiones:

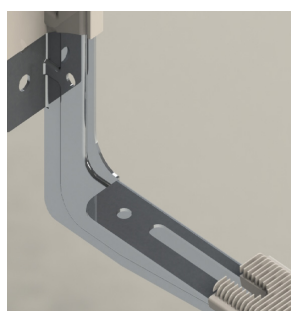
- Alto: 365 mm.
- Ancho: 55 mm.
- Largo: 490 mm.
- Superficie útil apoyo máquina: 420 mm.



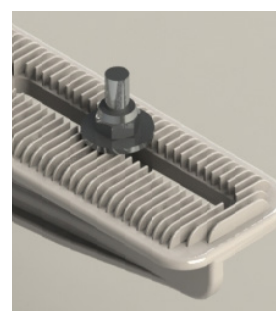
Detalle **Silents-Bloks integrados** en el mismo molde termoplástico.



Detalle **regulación** nivel pared vertical mediante **rueda excéntrica integrada**.



Detalle **interior metálico** de 2 mm de grosor de una sola hoja doblado y nervado para **mayor robustez**.



Detalle **tornillo y tuerca** sujeción máquina **incluidos**, 4 uds. de cada.

# IronPlaxt

Es un producto FIG, S.L.

**P.V.P.: 25 €** (IVA no incluido)  
Código: SOPORTEAIRE45